

# Systemische Therapie/ Familientherapie

## Aufbaukurs

Anerkannte Weiterbildung der Deutschen Gesellschaft für Systemische Therapie, Beratung und Familientherapie (DGSF)



Die Deutsche Gesellschaft für Systemische Therapie, Beratung und Familientherapie (DGSF) ist mit rund 10.000 Mitgliedern der größte Verband im Berufsfeld der Systemischen Therapie, davon sind fast 3.500 als Systemische Therapeuten zertifiziert.

Die Anforderungen an die Qualifizierung von Systemischen Therapeuten sind in der DGSF am höchsten hinsichtlich Umfang und Mindestdauer der Weiterbildung.

Daher genießen die DGSF-Therapiezertifikate bei Arbeitgebern und Kunden einen ausgezeichneten Ruf.

Mit Bildungsgutschein  
bis zu 100%  
förderfähig





## ÜBERBLICK ÜBER DIE WEITERBILDUNG

Der Wissenschaftliche Beirat Psychotherapie (WBP) hat im Dezember 2008 die Systemische Therapie als wissenschaftlich anerkanntes Psychotherapie-verfahren eingestuft. Dies gilt sowohl für die Psychotherapie Erwachsener als auch in der Behandlung von Kindern und Jugendlichen.

Damit hat sich die ‚Systemische Therapie‘ als weltweit verbreiteter, hoch wirksamer und kostengünstiger Behandlungsansatz auch in Deutschland vollständig etabliert.

Das Systemische Zentrum der wispo AG bietet eine berufsbegleitende Weiterbildung „Systemische Therapie (wispo)“ als Aufbaukurs an, die mit dem Zertifikat „Systemische Therapeutin / Systemischer Therapeut (wispo)“ abschließt. Damit kann das gleichnamige Zertifikat der Deutschen Gesellschaft für Systemische Therapie, Beratung und Familientherapie (DGST) beantragt werden, ohne zusätzliche Bedingungen erfüllen zu müssen.

Die Weiterbildung wendet sich an einzelne Personen mit Systemischer Vorbildung von mindestens 2 Jahren an, die bereits einen Abschluss mit Zertifikat als ‚Systemische Beraterin / Systemischer Berater‘ von der Deutschen Gesellschaft für Systemische Therapie, Beratung und Familientherapie (DGST) erlangt haben.

Absolventen von Beratungsweiterbildungen der Systemischen Gesellschaft (SG) müssen vor einem Einstieg noch zusätzliche Lerninhalte bei der wispo vor Start des Aufbaukurses absolvieren.

Mit unserer Weiterbildung in Systemischer Therapie und Beratung erwerben Sie generalistische Systemische Behandlungskompetenzen und können damit in sämtlichen Feldern der psychosozialen Therapie und Beratung wirksam agieren. In diese Weiterbildung sind auch Ansätze anderer Verfahren der Therapie und Beratung wie Achtsamkeit, Kommunikationsanalyse und Psychodynamik integriert.

Sie bildet für viele Absolventinnen und Absolventen den Einstieg in eine erfolgreiche (teils nebenberufliche) Selbstständigkeit oder ermöglicht den Wechsel in anspruchsvolle Beratungskontexte, in denen Zusatzqualifikationen gefordert werden.

Unsere Weiterbildung vermittelt auf hohem Niveau genau die Kompetenzen, die Absolventinnen und Absolventen für eine erfolgreiche Therapie- und Beratungsarbeit benötigen. Dafür sorgen unsere hochkarätigen Lehrenden, die intensive Arbeit in kleinen Gruppen in Selbsterfahrung und Supervision sowie unser Klassenkonzept, das Sicherheit und Unterstützung bietet und auch die nachhaltige Bildung von Netzwerken fördert.

### LEHRINHALTE

Die Weiterbildung ist curricular aufgebaut. Die Lehrinhalte orientieren sich an Rahmenthemen, die je nach Lernprozess in Blockseminaren und in Supervisionen bzw. Lehr-Coachings in flexibler Reihenfolge vermittelt werden. Die Basisthemen nehmen

ungefähr 85 % des Seminarumfangs in Anspruch. Ergänzende Themen werden in Absprache mit den Gruppenteilnehmerinnen und -teilnehmern nach Interessenlage festgelegt. Für diese speziellen Themen stehen etwa 15 % der Seminarzeit zur Verfügung.



## WEITERBILDUNGSKONZEPT

Das Ziel der Systemischen Therapie liegt darin, den Entwicklungsprozess von Familien und sozialen Systemen so zu fördern, dass behindernde Beziehungsstrukturen oder einengende Interaktionen zugunsten angemessener, lebendiger Kommunikationsmuster aufgegeben werden können.

Diese Weiterbildung baut auf den Erkenntnissen der Systemischen Therapie auf und integriert dabei wichtige Grundlagen anderer Ansätze wie z.B. der Achtsamkeit sowie psychodynamische, kommunikationsanalytische und strukturelle Konzepte innerhalb eines wachstumsorientierten und systemischen Ansatzes.

Die Weiterbildung vermittelt besondere Kompetenz für Mitarbeiter/innen des psychosozialen Bereichs, die ihre therapeutische Tätigkeit im selbständigen Rahmen oder institutionellen Kontext durchführen bzw. in enger Verbindung mit Institutionen arbeiten. Die Systemische Therapie sieht dabei systemische und individuelle Entwicklungsmöglichkeiten in einem sich gegenseitig fördernden Wechselspiel. Der Behandlungsansatz wird diesem komplexen Bedingungsgefüge gerecht. Symptome, die sich bei einem oder mehreren Familien- oder Systemmitgliedern manifestieren, werden als Ausdruck eines „Wachstumskonfliktes“ innerhalb des Lebenszyklus und der Entwicklung des gesamten Systems gesehen und bearbeitet.

Neben der Behandlung von Symptomen liegt ein wesentliches Anliegen auch darin, Ressourcen im System und seinen Mitgliedern zu mobilisieren, fördernde Kräfte freizusetzen und die Entfaltung von Potentialen aktiv zu unterstützen.

Dabei rücken auch Aspekte im Selbsterleben der Klient/innen und Patient/innen und der werteorientierten Arbeit in den Vordergrund der Behandlung.

So werden während des therapeutischen Prozesses tragfähige Funktionen des Systems stabilisiert, abgewehrte Gefühle belebt und die neu erlebten Gefühle innerhalb des Systems integriert und verankert. Schwerpunkt in der Selbsterfahrung der Teilnehmer/innen ist daher die vertiefte und erlebnisorientierte Arbeit mit Kindheitserlebnissen, die für die Familienbeziehungen bedeutsam sind. Die Teilnehmer/innen der Weiterbildung erlernen effektive Veränderungsmethoden und -techniken, mit denen sie kompetent diagnostizieren und intervenieren können.

Therapeut/innen sind damit unmittelbar Beteiligte am therapeutischen Geschehen. Ihr spezifischer Umgangstil, die Qualität ihres Kontaktes mit der Familie und Systemen, ihre Fähigkeit zur Introspektion und Reflexion sind u.a. bedeutsame Faktoren für die Arbeit mit Familien und sozialen Systemen.

## LEHRMETHODEN

Im Systemischen Ansatz wird grundsätzlich davon ausgegangen, dass vor allem das persönliche Erleben den Lernprozess fördert. Theoretische Hintergründe werden mittels praktischer Anwendung

gefestigt. Die Teilnehmenden arbeiten aus diesem Grund etwa mit Live-Sitzungen, Mikroanalysen anhand von Videoaufzeichnungen, Fallbeispielen, Gruppenarbeiten sowie verschiedenen Formen der Selbsterfahrung.



## WEITERBILDUNGSSTRUKTUR

Die Weiterbildung umfasst insgesamt 530 Unterrichtseinheiten, davon 130 UE Praxisstunden. In monatlichem Rhythmus finden meist 2-tägige Veranstaltungen statt, die fest terminiert sind. Hinzukommen selbstorganisierte Intervisionstermine, Zeiten für Online-Vermittlung sowie eigene Berufspraxis

### Theorie und Methodik

Im Weiterbildungszeitraum finden in der Regel wöchentlich Veranstaltungen mit aufeinander abgestimmten Lehrinhalten statt. Diese Seminare werden von verschiedenen Dozentinnen und Dozenten des Systemischen Zentrums geleitet.

### Selbsterfahrungs- und berufliche Reflexionsseminare

Wichtiger Bestandteil der Weiterbildung ist die berufliche Selbstreflexion. Dies ermöglicht Ihnen ein tieferes Verständnis für Zusammenhänge zwischen persönlichen Kompetenzen, Blockaden, Herkunftsfamilienstrukturen sowie Stärken und Schwierigkeiten in der täglichen praktischen Arbeit. Diese Einheiten finden (auch verbunden mit der Abschlussprüfung) als Präsenztermine statt.

### Supervision

Die Supervisoren und Supervisorinnen sind erfahrene systemische Therapeuten und Berater, die neben einem speziellen Lehr-Training auch fundierte Kenntnisse in Coaching, Beratungsarbeit und Supervision aufweisen. Die Methoden der Supervision bestehen v.a. aus Live- und Videosupervision sowie Rollenspielen und Mikroanalysen.

### Wahlseminare

Zusätzlich zu den im Lehrplan angegebenen Veranstaltungen wählen Sie im Umfang von 40 Unterrichtseinheiten hierfür gekennzeichnete Seminare zu Themen aus, die für Sie besonders relevant sind. Diese Seminare finden in der Regel im Online-Format statt.

### Lehr-Bibliothek

Sie bekommen von uns den Zugang zu spannenden Vorträgen und Workshops systemischer (Vor-)Denker/innen sowie renommierten Persönlichkeiten aus dem Kontext der lebensweltlichen Beratung – der Zugang steht Ihnen zu beliebigem Zeitpunkt frei zur Verfügung.

### Intervision

Während der Weiterbildung bilden die Teilnehmer/innen eigenverantwortlich Arbeitsgruppen, um ausgewählte Literatur zu bearbeiten, Techniken einzuüben und sich gegenseitig in der praktischen Fallarbeit zu intervidieren.

### Systemische Berufspraxis

Die Weiterbildungsteilnehmenden führen (bis spätestens zwei Jahre nach Beendigung) 130 Beratungs- bzw. Therapiestunden unter begleitender Supervision durch. Die während des Weiterbildungsganges durchgeführten systemischen Therapien und Beratungen werden unter Berücksichtigung der geltenden Datenschutzbestimmungen dokumentiert (Protokollierung des für die jeweilige Sitzung zentralen Prozesses und der Interventionen).

### Ergänzende Veranstaltungen

Zusätzlich bieten wir Seminare und Supervisionen zu verschiedenen Themenfeldern an. Diese Veranstaltungen sind kostenpflichtig und werden wispo-Card Inhabern zu einem Vorzugspreis angeboten. Mit Besuch dieser Veranstaltungen können auch Fehlzeiten in der Weiterbildung ausgeglichen werden, sofern sie hierfür gekennzeichnet sind.



## AUSZUG VON LEHRENDEN DES WEITERBILDUNGSGANGS

(AUSFÜHRLICHE BESCHREIBUNGEN DER LEHRENDEN FINDEN SIE AUF UNSERER INTERNETSEITE)



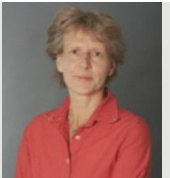
### **Yasmin Brinkmann, M.A. Erziehungswissenschaften**

Lehrende Systemische Beratung (DGSF), Beraterin für chronisch psychisch erkrankte Menschen und Sozialpädagogische Familienhilfe, Biografisches Arbeiten mit Genogrammen und Strukturaufstellungen, Trauerbegleiterin



### **Dipl.-Psych. Tobias Günther**

Vorstand wispo AG, Psychologischer Psychotherapeut, Lehrender für Systemische Therapie & Beratung (DGSF), Coaching (DGSF) & Organisationsentwicklung (DGSF), zertifizierter Ausbilder zum Change-Manager (Trigon), zertifizierter Supervisor (BDP).



### **Bettina Romana Grote, Studienrätin a.D.**

Lehrtherapeutin und Lehrsupervisorin (SG), Beratungs- und Supervisionstätigkeit in unterschiedlichen Kontexten des Sozial- und Gesundheitswesens, Kunsttherapeutin in der Psychosomatik und Jugendpsychosomatik der sysTelios-Klinik Siedelsbrunn (Dr. Gunther Schmidt)



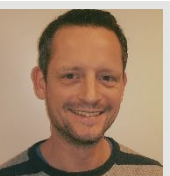
### **Dipl.-Psych. Anna Hahn**

Lehrende Systemische Therapie & Beratung (DGSF), Systemische Paartherapeutin (SI), Sexualtherapeutin (IGST), Klinische Hypnotherapeutin (M.E.G.), Heilpraktikerin Psychotherapie (HPG).



### **Dr. phil. Dipl. Päd. Kaja Heitmann**

Systemische Beraterin (DGSF), Systemische Konfliktberaterin (HISW), Trainerin ‚SysTeam-Change‘, ehemals Referentin Lehr-Lern-Coaching an der Hochschule für angewandte Wissenschaften Hamburg.



### **Dipl. Soz.-Päd. Roman Hoch**

Lehrender Systemische Therapie und Beratung (DGSF), zertifizierter Berater für Traumapädagogik und Traumazentrierte Fachberatung (DeGPT).



### **Dipl. Soz. Arbeit Katharina Kronenberg**

Lehrende für systemische Beratung & Therapie (DGSF), Supervision (DGSF), Coaching (DGSF), Psychotherapeutin HPG.



**Dipl. Soz. Päd. Kerstin Lambert**

Lehrende für Systemische Therapie (DGSF), Coaching (DGSF) und Supervision (DGSF), Organisationsentwicklerin (DGSF), Sexualtherapeutin, Ausbilderin für Onlineberatung (DGOB), Lehrauftrag an der EH Darmstadt



**Dipl. Soz. Päd. Birgit Neumann-Bieneck**

Lehrende für systemische Beratung/Therapie (DGSF), Systemische Supervisorin (SG) Paar-, und Sexualtherapeutin in eigener Praxis, Dozentin für systemische Beratung, Dozentin für systemisches Coaching.



**Dipl. Soz. Päd. Nicole Nossairi**

Lehrende für Systemische Therapie (DGSF), Coaching (DGSF) und Supervision (DGSF), Organisationsentwicklerin (DGSF), Lehrauftrag an der EH Darmstadt.



**Dipl. Soz. Päd. Heliane Schnelle**

Pädagogin, Sozialpädagogin, Systemische Familientherapeutin, Lehrtherapeutin für systemische Beratung und Therapie (DGSF), Supervisorin, Systemische Organisationsberaterin, Systemisches Coaching, Suchttherapeutin.



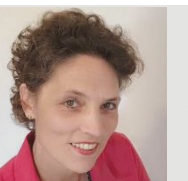
**Ronny Teschner (M.A.), Erziehungswissenschaften**

Lehrender Systemische Beratung (DGSF), Beratung von Männern, die von häuslicher Gewalt betroffen sind, eigene Praxis in Jena (Einzelberatung; Familienberatung, Coaching und Supervision).



**Dipl. Soz.-Päd. Silvia Vater**

Lehrende Systemische Therapie und Beratung (DGSF), Systemisches Coaching (DGSF); Systemische Organisationsentwicklerin (DGSF), Familientherapeutin und Beraterin (SG/DGSF).



**Dipl. Päd. Sabine Zschüttig**

Lehrende Systemische Therapie und Beratung (DGSF), Coaching (DGSF); Organisationsentwicklerin (DGSF), Schwerpunkte: Intersektionalität, Migration, Flucht, Zwangskontexte, Kinder- & Jugendhilfe, Erziehungs- & Familienberatung



## ZULASSUNGS- VORAUSSETZUNGEN

**1. Hochschulabschluss** mit human-, sozialwissen-  
schaftlicher Ausrichtung **und** psychosoziale Praxiser-  
fahrungen

**oder**

ein qualifizierter **Berufsabschluss im psychosozialen  
Bereich** (mind. 3-jährige Berufsausbildung) **und** Be-  
rufstätigkeit im pädagogischen, medizinischen  
oder psychosozialen Bereich.

**2.** Erfolgreich abgeschlossene DGSF-anerkannte  
Weiterbildung in Systemischer Beratung oder System-  
mischem Coaching als 2-jährige Grundweiterbil-  
dung

**3.** Möglichkeit zur Umsetzung Systemischer Therapie  
und Beratung während der Weiterbildung.

*\*) Hochschulabschlüsse sind Bachelor-, Master- und Staatsex-  
mensabschlüsse aller Universitäten, Fachhochschulen und dualer  
Hochschulen.*



## BEWERBUNG

Senden Sie bitte Ihre Bewerbung postalisch oder per  
Email an das Systemische Zentrum der wispo AG:  
info@systemisches-zentrum.de

Bitte fügen Sie den Bewerbungsunterlagen bei:

- Tabellarischer Lebenslauf mit Lichtbild
- Nachweis über Berufs-/ Studienabschluss
- Sonstige für die Weiterbildung relevante  
Zeugnisse/ Zertifikate
- Motivationsschreiben mit Beschreibung der eige-  
nen Tätigkeit, Darstellung der Beweggründe für  
die Weiterbildung sowie Darlegung von persönli-  
chen und/ oder beruflichen Zielen





## ABSCHLUSSZERTIFIKAT

Ein Abschlusszertifikat „Systemische Therapeutin / Systemischer Therapeut (wispo)“ kann nach mind. 1 Jahr und insgesamt 380 Unterrichtseinheiten erworben werden.

Voraussetzung ist:

- Regelmäßige Teilnahme an den Seminaren (100 UE), der Selbsterfahrung (50 UE), der Supervision (50 UE) und den kollegialen Arbeitsgruppen (50 UE). Dies beinhaltet auch, sich mit eigenen Fällen einzubringen und eine Therapie-sitzung live oder per Video zu präsentieren.
- Nachweis über 130 dokumentierte Therapiestunden unter Supervision.
- Der Abschluss des Weiterbildungsganges erfolgt durch ein Abschlusskolloquium.

**Anschließend kann nach Erbringung der geforderten Leistungen mit der ‚DGSF-Option‘ die Zertifizierung durch die Deutsche Gesellschaft für Systemische Therapie, Beratung und Familientherapie erlangt werden.**

ABSCHLUSSZERTIFIKAT

SYSTEMISCHES ZENTRUM

Hiermit ertellen wir Frau  
**Maria Musterfrau**  
geboren am 18.09.1986 in Frankfurt/Main

nach erfolgreicher Absolvierung der 1-jährigen Aufbau-Weiterbildung  
in Systemischer Therapie & Beratung  
von Dezember 2022 bis November 2023 die Anerkennung als

**Systemische Therapeutin / Familientherapeutin**

**Die Weiterbildung umfasste 530 UE, davon 380 UE DGSF-relevant:**  
Theorie-/Methodik-Seminare mit insgesamt 100 UE  
Berufliche Reflexion / Selbsterfahrung mit insgesamt 50 UE  
Supervision mit insgesamt 50 UE  
Intervention mit mind. 50 UE  
Vorstellung von 1 Therapie-/Beratungssitzungen live per Video- oder Audioausschnitt  
Nachweis von 130 UE durchgeführten systemischen Therapie- und Beratungssitzungen unter Supervision  
Webinare mit insgesamt 150 UE (nicht DGSF-relevant)

Mit diesem Zertifikat wird der erfolgreiche Abschluss der Weiterbildung  
und die Befähigung zur Durchführung von Systemischer Therapie & Beratung bestätigt.

**Die Weiterbildungsleitung:**

<b>Dipl. Psych. Tobias Günther</b> Lehrender für Systemische Therapie und Beratung (DGSF), Lehrender für Systemische Organisationsentwicklung (DGSF), Lehrender für Systemisches Coaching (DGSF), Supervisor (BDP)	<b>Dipl. Soz.-Päd. Silvia Vater</b> Lehrende für Systemische Therapie und Beratung (DGSF), Lehrende für Systemische Organisationsentwicklung (DGSF), Lehrende für Systemisches Coaching (DGSF), Familientherapeutin und Beraterin (SG/DGSF)
--	---

Frankfurt, den XXXX

\_\_\_\_\_  
Dipl.-Psych. Tobias Günther, Institutsleitung

 Dieser Weiterbildungsengang der wispo ist anerkannt von der Deutschen Gesellschaft für Systemische Therapie, Beratung und Familientherapie (DGSF)

Systemisches Zentrum der wispo  
www.systemisches-zentrum.de



## KOSTEN DER WEITERBILDUNG

Die Weiterbildungsgebühren für den Abschluss „Systemische Therapie (wispo)“ betragen insgesamt € 3.920,00.

Diese sind zu Beginn oder in monatlichen Raten zu entrichten. Abweichende Vereinbarungen sind im gegenseitigen Einverständnis möglich.

In den Gebühren sind im Zeitrahmen der Weiterbildung alle Seminar-, Supervisions- und Organisationskosten sowie Teilnehmerunterlagen enthalten. Die Teilnehmenden erhalten auch kostenlosen Zugang zu unserer Online-Plattform „WISPO-Welt“ die zusätzliche Lernunterstützung über dort hinterlegte Artikel, Arbeitsblätter, Dokumentationen, Methodeninventare etc. beinhaltet.

Sie erhalten auch Zugang zum ‚Systemischen Club‘, in dem sie mit anderen Systemikern sich zu relevanten systemischen Themen als Fachkraft austauschen und von weiteren kostenfreien Angeboten des Systemischen Zentrum profitieren können.

Sie haben die Möglichkeit, während der Weiterbildung außerordentliches Mitglied der Deutschen Gesellschaft für Systemische Therapie, Beratung und Familientherapie zu werden.

Es fallen keine obligatorischen Übernachtungskosten an.

**Sollten Sie Fragen zu Finanzierungsmöglichkeiten haben, wenden Sie sich gerne vertrauensvoll an unsere Weiterbildungsberater.**



## FÖRDERMÖGLICHKEITEN FÜR DIESE WEITERBILDUNG

Diese Weiterbildung kann durch unterschiedliche Förderprogramme des Bundes und der Länder sowie weiterer Institutionen gefördert werden. Nähere Informationen zu allen aktuellen Fördermöglichkeiten sind über unsere Homepage oder unsere Büros erhältlich.

Besonders hinweisen möchten wir an dieser Stelle auf das neue Qualifizierungs-Chancen-Gesetz.

Über die Agentur für Arbeit werden Beschäftigte gefördert, um ‚up-to-date‘ zu bleiben:

### **Qualifizierungs-Chancen-Gesetz: Förderung durch die Agentur für Arbeit**

Die Weiterbildungen des Systemischen Zentrums sind AZAV-zertifiziert.

Damit können Beschäftigte bei Antragstellung durch den Arbeitgeber bis zu 100% der Weiterbildungskosten als Förderung bekommen.

Zusätzlich kann der Arbeitgeber noch eine Arbeitsentgeltzahlung für die Abwesenheitszeiten des Beschäftigten erhalten !

Auch Arbeitssuchende können eine 100% Förderung erhalten.

Informationen hierzu erhalten Sie über unsere Homepage [www.systemisches-zentrum.de](http://www.systemisches-zentrum.de)

oder bei unseren Weiterbildungsberatern:

Tel: 069 130 25 85 80



## OPTION AUF DAS DGSF-ZERTIFIKAT

Nach Abschluss der Weiterbildung können die Teilnehmer zusätzlich ein DGSF-Zertifikat ‚Systemische Therapie/ Familientherapie‘ erhalten, wenn sie:

- die Zulassungsbedingungen der DGSF erfüllen (hierzu geben wir eine schriftliche Einschätzung bei der Prüfung der Bewerbung),
- einen von der wispo AG anerkannten abgeschlossenen therapeutischen Beratungsprozess in Form von ausführlich dokumentierten Fallberichten nachweisen, mit mind. 10 Sitzungen,
- einen Reflexionsbericht über ihren Entwicklungsprozess innerhalb der Weiterbildung erstellen.

Die wispo AG stellt im Anschluss eine Bescheinigung zur Vorlage bei der Deutschen Gesellschaft für systemische Beratung, Therapie und Familien-therapie (DGSF) aus, mit der die Absolventin/ der Absolvent garantiert (nur gegen eine Bearbeitungsgebühr des Verbands) das DGSF-Zertifikat erhält.

Die Prüfung der Fallberichte, des Reflexionsberichts sowie das Ausstellen der DGSF-Bescheinigung werden gesondert in Rechnung gestellt.



## VORTEILE MIT DER WISPO-CARD

Mit dem Kauf einer wispo-Card für € 99 sind folgende Vorteile verbunden:

- Rabatt von 50% auf die Prüfung der Fallberichte, des Reflexionsberichts und die Ausstellung der DGSF-Bescheinigung
- Mindestens 20% Rabatt für Veranstaltungen des Systemischen Zentrums (außer Veranstaltungen im Rahmen von Weiterbildungen).

Damit erhalten Inhaber/innen der wispo-Card neben dem Betreuungsvorteil zusätzlich eine Kosten-ersparnis von mindestens €225,- wenn sie die DGSF-Option nutzen.





## AKKREDITIERTER BILDUNGSTRÄGER (AZAV)

Das Systemische Zentrum wurde von der Zertifizierungsstelle TQCert im Auftrag der Agentur für Arbeit als Bildungsträger gemäß Allgemeiner Akkreditierungs- und Zulassungsverordnung Weiterbildung (AZAV) zugelassen.

Mit dem neuen Qualifizierungschancengesetz haben sich die Förderbedingungen jetzt weiter verbessert. Angestellte unter 45 Jahren erhalten eine Weiterbildungsförderung von 50% (in Kleinstorganisationen sogar bis 100%).

Angestellte ab 45 Jahren können sogar eine 100%-Förderung bekommen, auch größere Betriebe sind nun förderfähig und der Arbeitgeber kann noch einen Zuschuss zum Arbeitsentgelt erhalten !

Die örtliche Arbeitsagentur entscheidet dann über die individuelle Förderung.

**Das Systemische Zentrum ist bisher der einzige Bildungsträger in Deutschland, der als Institut von der DGSF akkreditiert und gemäß AZAV zertifiziert ist. Nur Teilnehmer/innen des Systemischen Zentrums können Zertifikate der DGSF mit bis zu 100% Förderung erhalten.**



## LEHR-VIDEOS IM SYSTEMISCHEN ZENTRUM

Die wispo-Lehrvideos sind eine innovative und besonders effektive Methode zur Wissensvermittlung.

Mit unseren Lehrvideos bieten wir den Teilnehmer/innen in Kooperation mit Auditorium-Netzwerk wöchentlich spannende Vorträge systemischer und systemtheoretischer (Vor-)denker und sowie renommierten Persönlichkeiten an.

### High-Lights aus der Systemischen Szene

Gregory Bateson, Humberto Maturana, Helm Stierlin, Steve de Shazer, Niklas Jochen Schweitzer, Luhmann, Fitz Simon, Gunthart Weber, Rudi Wimmer, Heinz von Förster, Arist von Schlippe, Dirk Baecker, Ulrich Clement, Wilhelm Rotthaus, Arnold Retzer, Michael Wirsching, Rüdiger Retzlaff, Cornelia Österreich, Gunter Schmidt, Bernhard Trenkle

### Die Creme de la Creme aus angrenzenden Feldern

Dalai Lama, Friedrich Glasl, Daniel Goleman, Gerald Hüther, Jesper Juul, Hans Jellushek, Jon Kabbat Zinn, Otto Kernberg, Tillmann Mo-ser, Peter Nemetschek, Fritz Perls, Karl Popper, Stefan Raab, Christa Rhode-Dachser, Hartmut Rosa, Peter Schellenbaum, Günter Schiepek, Rupert Sheldrake, Peter Sloterdijk, Manfred Spitzer, Matthias Varga von Kibed, Rosemarie Welter-Enderlin, Jeffrey Zeig, Eia Aasen, Carl Rogers, Horst-Eberhard Richter, Haim Omer

Und wenn Sie möchten, können Sie alle Vorträge auch bei Auditorium Netzwerk kaufen - natürlich zum wispo-Vorteilsrabatt.



## UNSERE ZENTRALEN WERTE: VIELFALT, QUALITÄT, INNOVATION

Unsere Arbeit richten wir dabei an drei zentralen Werten aus:

### 1. Inhaltliche und personelle Vielfalt

Wir wollen unsere Kompetenz in vielen Systemischen Themenfeldern anbieten und dabei mit ausgewiesenen Experten und Dozenten unterschiedlicher Fachdisziplinen zusammenarbeiten. Auf diese Weise profitieren unsere Teilnehmer/Innen von einem äußerst breiten Erfahrungs- und Kompetenzspektrum der Lehrenden und erfahren ganz praktisch, dass es mehrere jeweils stimmige ‚Wahrheiten‘ geben kann.

### 2. Konzeptionelle und persönliche Qualität

Was wir tun, machen wir gut! Damit dies so bleibt, werden das Systemische Zentrum und seine Bildungsangebote regelmäßig von mehreren Gremien inhaltlich und formal überprüft. Unser Qualitätsmanagementsystem halten wir immer auf dem neuesten Stand. Da auch die beste konzeptionelle Qualität nur in Kombination mit hoher Vermittlungskompetenz der Lehrenden wirksam ist, legen wir großen Wert auf die Auswahl authentischer Dozenten, die den Teilnehmer/Innen nicht nur fachlich, sondern auch in ihrer Persönlichkeit als Modelle dienen.

### 3. Innovation in Inhalten und Lernprozessen

Wir greifen immer aktuelle Trends auf, um wichtige Neu-Entwicklungen zeitnah in unsere Weiterbildungsprogramme zu integrieren. Damit gehen wir über die Vermittlung allseits bekannten Wissens vergangener Jahrzehnte hinaus. Denn: In einer Welt, die sich immer schneller wandelt, brauchen wir entsprechend aktuelle Konzepte, die den wachsenden Komplexitäten auch gerecht werden. Dies findet sich auch in unserem Lernverständnis wieder: unsere Online-Seminare, die WISPO-Stellenbörse, die Online-Wissensplattform für Teilnehmer/Innen sind Beispiele, die zeigen, dass wir unseren Teilnehmer/Innen stets das Beste bieten wollen. Die WISPO-Luft ist dabei nicht nur im übertragenen Sinn frisch. In unseren Seminarräumen sorgen hochwirksame Entkeimungsgeräte für saubere Atmosphäre und reduzieren das Ansteckungsrisiko unserer Teilnehmer/innen erheblich – wissenschaftlich bewiesen!

### Online-Systembrett

Auf Empfehlung der wispo von der DGSF empfohlenes Instrument zur Onlineberatung für Einzelne und Gruppen. Die jährliche Nutzungsgebühr von € 348,- ist bereits in den Weiterbildungsgebühren enthalten.

✉ Post:  
Systemisches Zentrum der wispo AG  
Kundencenter  
Mörfelder Landstr. 45

# ANMELDUNG

☎ Tel.: 069 – 130 25 85 80

📠 Fax: 069 – 130 25 85 89

🌐 Email: [info@systemisches-zentrum.de](mailto:info@systemisches-zentrum.de)

@ Online: [www.systemisches-zentrum.de](http://www.systemisches-zentrum.de)

## Systemische Therapie/ Familientherapie – Aufbaukurs

- Ich habe Interesse an der Weiterbildung und möchte gerne ein **Informations-** und **Aufnahmegespräch** vereinbaren.
- Ich melde mich hiermit zur Weiterbildung an:  
gewünschter Ort: ..... mit Starttermin am: .....
- Ich habe einen Bildungsgutschein für die Weiterbildung
- Ich bin an regelmäßigen Informationen vom Systemischen Zentrum interessiert.  
Vor allem interessiert mich: .....

### PERSÖNLICHE DATEN

**Vorname, Nachname:**

**Telefon und Fax:**

**Email:**

**Straße:**

**PLZ, Ort:**

**Datum und Unterschrift:**